

About Merkur

Ein Blick ins Archiv · *Collector's items*



MERKUR
Solingen

der un...
s drif...
Vor Erteil...
ni dit in Benutzung

Grossen Emil Hermes

4 Walb
Hirschwind...

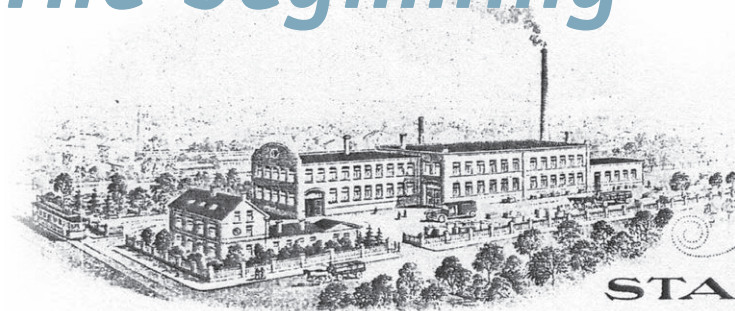
Stammsitz der
Fabrikation um 1912,
Beethovenstraße, Solingen

*The manufacturing
headquarters in 1912,
Beethovenstraße, Solingen*



Der Anfang

The beginning



Telegramm-Adresse:
Merkurwerk Merscheidsolingen.

STA
Spezialität



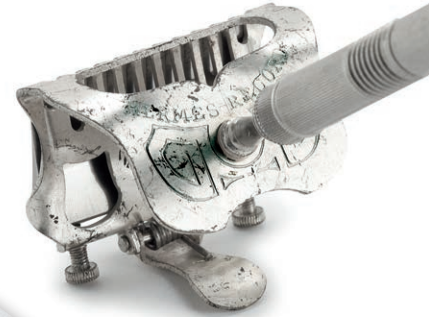
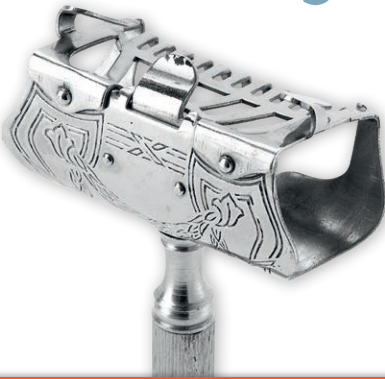
Die Firmengründung erfolgt 1896 durch Emil Hermes. Da es in Solingen aber schon andere Stahlwarenfirmen mit dem Namen Hermes gibt, trägt er die römische Bezeichnung **MERKUR** für den Götterboten Hermes als Markenzeichen ein.

*The company is founded in 1896 by Emil Hermes. But because there are already other cutlery companies in Solingen with the name of Hermes, he registers the brand name as **MERKUR**, the Roman equivalent of the messenger of the gods, Hermes.*

EMIL HERMES
STÄHLWAREN-FABRIK
GEGRÜNDET 1896
Werkstätten: Rasiermesser, Rasierapparate, Rasierklingen =
Taschenmesser, Haarschneidemaschinen.

Frühe Modelle

Early models



Barthobel

Die ersten Nassrasierapparate hatten bereits einen Sicherheitskamm, in den eine auf 4 cm verkürzte Wechselklinge (Keil), in der Form einem klassischen Rasiermesser ähnlich, eingespannt wurde. Diese musste allerdings oft nachgeschliffen werden.

Barthobel

The first razors for wet shaving already featured a safety comb, into which you clipped a removable wedge-shaped blade. Shortened to 4 cm, it was similar in form to a classic straight razor blade. However, it needed to be regularly sharpened.



EMIL HERMES
SOLINGEN-MERSCHIED



Rasierhobel

Anfang des 20. Jh. begann die Produktion zweischneidiger höchstscharfer Rasierklingen, wie man sie heute kennt. Das Verletzungsrisiko war damit reduziert, und wenn sie stumpf wurden, konnte man sie kostengünstig austauschen.

Double edge blade razor

At the beginning of the 20th century, production began on very sharp, double edge razor blades, similar to those produced today. They reduced the risk of injury and when they were blunt they were cheap to replace.



MERKUR
Solingen

Aus der Fabrikation

From the manufacturing

Die Söhne Erich (der Ältere) und Hans steigen Ende der 20er Jahre in die Firma ein.

Hier ein geselliges Beisammensein in der Packstube um 1935 mit Erich Hermes (mit Brille links) und Hans Hermes (mit Brille rechts).



The sons Erich (the elder) and Hans joined the company in the late 1920s. A team photo in the packing room, circa 1935, with Erich Hermes (wearing glasses, left) and Hans Hermes (wearing glasses, right).

Das schwarze Büchlein

In der Packstube gab es ein Musterbuch für Klingerverpackungen, in dem für jeden Kunden Einzel- und Umverpackung, Cellophanierung und Musterklingenbriefchen eingeklebt wurden.

The little black book

In the packing room there was a sample book for blade packaging. Samples of every client's individual blade and outer packaging, cellophane pouch and little blade envelope were stuck into the book.



Bewegte



EMIL HERMES
 STAHLWAREN-FABRIK
 GEGRÜNDET 1866
 Spezialitäten · Rasiermesser, Rasierapparate, Rasierklingen
 u. verwandte Artikel.

Telegraph-Adresse:
 Merkurwerk Solingen-Merscheid
 Telefon Nr. 25253 Solingen
 Codes: Rudolf Mosse - Marconi

BANK-KONTEN:
 Commerz- u. Privat-Bank A. G., Solingen
 Stadtsparkasse, Solingen-Wald
 Deutsche Agrar- und Industriebank, Prag II
 Postcheck-Konto: 10309, Köln
 Postsparkassen-Konten:
 Nr. 30790 Budapest
 Nr. 130480 Wien

Solingen-Merscheid, den 9. Aug. 1935


An das
 Bauamt
 der Stadt Solingen,
 Solingen.

In Ergänzung meines Baugesuchs teile ich mit, daß der in Erdgeschoß des Neubaus gewonnene Raum, zu einem kleinen Teil zur Erweiterung der vorhandenen Schleifarai verwendet werden soll. In einen größeren Teil des Erdgeschoßes soll die vorhandene Galvanisiererei verlegt werden, während etwa die Hälfte des neuen Raumes vorerst unbenutzt bleibt.

Im Obergeschoß des Neubaus soll die jetzt an anderer Stelle betriebene Rasierklingenfabrikation untergebracht werden. Zur Aufstellung gelangen die üblichen Rasierklingen-Schleif-, Polier-, Abzieh- und Packmaschinen. Das Obergeschoß wird mit etwa 10 Personen belegt werden.

Der Raum, in welchem jetzt der Galvanisierbetrieb untergebracht ist, wird zum Ankleide- u. Waschraum umgestaltet.

Emil Hermes
 Der Stadtamtsleiter:
[Signature]



EMIL HERMES
 STAHLWAREN-FABRIK
 Spezialfabrik
 für Rasierapparate und Rasierklingen

Solingen-Merscheid, den 9. März 1937
 (Bahnstation Solingen-Ohligsa, Rhld.)

Rechnung
 #132

für Firma Kurt Wilhelm Drogerie
 Derenburg Harz

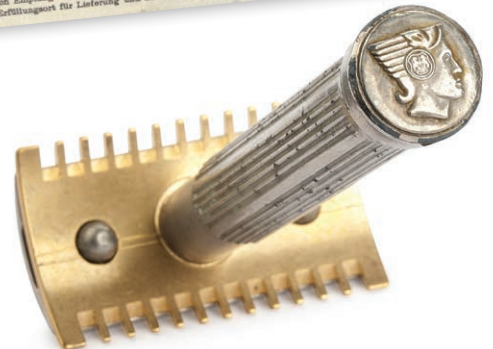
Ihr Auftrag vom 2. 3. 1937
 Messe

b 30 Tagen mit 2% Skonto oder 60 Tagen netto.

Ich sende Ihnen für Ihre Rechnung u. Gefahr per Post

E.H.		1 Päckchen			
Je 1 Stück	Rasierapparat				5. 75
No	740	750 S	640	660	40
Rd	-0.75	1.-	1.50	2.50	6. 15
		Porto			20
					Reichsmark
					5 95

10/13
 3% Skonto
 Postscheck-Konto 10309, Köln.
 innerhalb 8 Tagen nach Empfang der Warens. borkontrolliert. Verpackung wird selbstkostenlos berechnet, aber nicht zurückgenommen.
 Erfüllungsort für Lieferung und Zahlung ist Solingen-Merscheid. 426 -



Eventful times Zeiten



42C - 42 001

Rasierhobel, (3-teilig), glanzverchromt,
in Faltschachtel mit 1 Probeklinge

Double edge blade razor, (3-piece), chrome-
plated, in cardboard box, 1 blade included

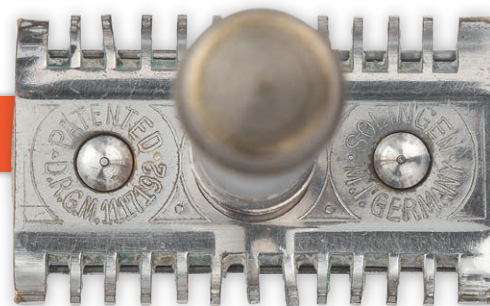


MERKUR
Solingen



Laufende Nr.	Klasse	Bezeichnung des angemeldeten Gebrauchsmusters. Name und Wohnsitz des Anmelders. Name und Wohnsitz des Vertreters des ausländischen Anmelders. Zeit der Anmeldung. Beanspruchte Unions- und Ausstellungspriorität: Land, Ort, Zeit. Abkürzungen.	Zeit der Eintragung
1117192	69	Rasierhobel. Firma Emil Hermes, Merscheid-Solingen. 26.3.30	10.4.30

Amtlich Official



Bek.gem. 1 1. SEP. 1958

69, 21/02. 1 774 044. Merkur-Werk
Emil Hermes, Solingen-Merscheid. |
Mehrzweck-Damenrasiererapparat. 7. 6. 58.
M 28 145. (T. 1; Z. 1)

Nr. 1 774 044* eingetr.
11.9.58

DEUTSCHES REICH



AUSGEGEBEN AM
4. OKTOBER 1929

REICHSPATENTAMT
PATENTSCHRIFT

Nr 483501

KLASSE 69 GRUPPE 21

M 103402 XI/69

Tag der Bekanntmachung über die Erteilung des Patents: 19. September 1929



MERKUR
Solingen

Im Laufe der Jahre meldete **MERKUR** für einige Modelle Patente an. Gestempelt waren die Rasierhobel mit „Made in Solingen“ und „Germany“.

*Over the years, **MERKUR** patented several of its models. The double edge blade razors were stamped with “Made in Solingen” and “Germany”.*



Die Visitenkarte von
Dietrich Hermes
aus den 50ern



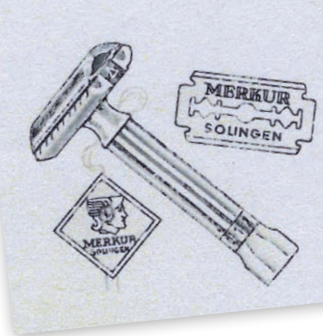
Dietrich Hermes' business card from
the 1950s



Reklame und Design

Look and advertising





Als ganz klassisches Produkt spiegelt der Rasierer auch in Design, Verpackung und Reklame den Geschmack vergangener Jahre wider.

As a very classic product, the razor's design, packaging and advertising still reflect the tastes of the past.



Bis heute · still today




910 000

MERKUR SUPER PLATINUM
Rasierklingen, rostfrei, einzeln in Paraffinpapier verpackt

Razor blades, stainless steel, each blade packed in paraffin paper



MERKUR
Solingen



Ein Begriff für moderne
Rasertechnik

MERKUR PROGRESS

Das von Ihnen erworbene Rasiergerät ist das Ergebnis jahrzehntelanger Forschungen und Erfahrungen, wobei die überragenden Vorzüge der früheren MERKUR-Modelle

- 100%ig freiliegende Klingenschneiden,
- zwangsläufige Führung des Barthaars schräg zur Klingenschneide,
- massierende Wirkung der Schutzplatte,
- große Schaumrillen zum Freihalten der Klingenschneiden,
- größte Präzision,

beibehalten worden sind. In systematischer Weiterentwicklung ist dieses Rasiergerät noch durch eine **Klingen-Regulierung mit Einstell-Skala** ergänzt worden. Diese ermöglicht bei Einstellung auf 0 eine ganz zarte Rasur, die über + 1 + 2 + 3 + 4 + 5 bis zum stärksten Ausrasieren gesteigert werden kann (z. B. bei Einstellung auf 1 zartes und auf 3 allerfeinstes Ausrasieren). Wählen Sie die Ihnen am angenehmsten erscheinende Klingeneinstellung und merken Sie sich die Einstellzahl. Achten Sie bitte beim Zusammenscharauben des Gerätes darauf, daß der 1 an der Deckplatte über dem Δ der Schutzplatte steht, dann ist das Gerät richtig montiert.

In Verbindung mit den sanften Rasierklingen MERKUR SUPER ROSTFREI, die im modernen Produktionsverfahren aus besten Schwedenstählen hergestellt sind, ist MERKUR PROGRESS das ideale Rasiergerät für höchste Anforderungen.

MERKUR-SOLINGEN

Wirtschaftswund

The economic

Dietrich Hermes, der Sohn von Hans Hermes, führt nach dessen frühem Tod 1957 zusammen mit seinem Onkel Erich Hermes den Betrieb durch die Wirtschaftswunderzeit. Nach dessen Tod in den 70er Jahren verkauft Dietrich Hermes die Firma **MERKUR Stahlwaren**.



Following the early death of his father Hans Hermes in 1957, Dietrich Hermes heads the business during the years of the "economic miracle" together with his uncle Erich Hermes. After his death in the 1970s, Dietrich sells the company **MERKUR Stahlwaren**.

erzeit miracle years



Solingen, den 20. April 1959
10m Datum

Stadt Solingen
Stahlwarenwerk
W. 49/59

**Bescheinigung
über Ummeldung**

was: Gewerbebetriebes / ~~Klein-Handelsgewerbe~~
(Ummeldung nach § 14 GewO, zugleich für das Finanzamt)

1. Firmenbescheinigung <small>(nur für die Bescheinigung zugehörigen Einzeln- und Hauptgesellschaften)</small>	Merkur Werk Emil Hermes
2. Inhaber des Gewerbebetriebes <small>2.1 Name, Vorname der Person aus Gewerbesamt 2.2 Geburtsort und -zeit 2.3 Wohnort und Wohnung 2.4 Staatsangehörigkeit</small>	Hermes, Irich Hermes, Dietrich 4,5,32 Solingen Solingen, Beethovenstr. 231 deutsch
3. Sitz der Geschäftsbüchse <small>(Kurz, Ort, Straße)</small>	Solingen, Beethovenstr. 235
4. Sitz der Betriebsstätte <small>(Kurz, Ort, Straße)</small>	Solingen, Beethovens tr. 235
5. Eingetragen in die Handelskontrolle	ja/nein <input type="checkbox"/> erfüllt.
6. Liegt die Erlaubnis für ein selbst- ständiges Gewerbe vor	ja/nein wenn ja, welche <input type="checkbox"/> erfüllt.
7. Gegenstand des Gewerbes	Stellwerkfabrik
8. Werden in dem angegebenen Betrieb Handwerk, Kleingewerbe oder gewerbeli- che Stille verwendet	ja/nein wenn ja, besondere Anordnung beifügen
9. Gegenstand der Veränderung <small>(z. B. nach: Veränderung, Übertrag, Person- enwechsel, Auflösung, etc.)</small>	Der bisherige persönlich haftende Gesellschafter Emil Hermes ist verstorben und somit aus der Ge- sellschaft ausgeschieden, Dietrich Hermes ist als persönlich haftender Gesellschafter in die Firma eingetreten.
10. Tag des Eintritts der Veränderung	24. 8. 1957
11. Steuernummer	16/1340 Solingen-West
12. Zahl der Beschäftigten	ca. 40

Bemerkungen:

Diese Bescheinigung allein berechtigt nicht zur Führung des umgemeldeten Gewerbebetriebes, wenn nach einer besonderen Erlaubnis-
oder Erlaubnis in die Handelskontrolle erforderlich ist. Solange die gesetzlichen Voraussetzungen nicht erfüllt sind, kann die
Fortführung des Betriebes verweigert werden. Der Gebühren der in dieser Fülle bei Aufnahme eines Gewerbebetriebes enthält, geht
ausschließlich zu Lasten des Betriebsleiters. Diese Bescheinigung bildet auch keinen Grund für eine etwa erforderliche Restabgrenzung.

Bitte die Ummeldung Hinweise beachten —

Die Ummeldung des Gewerbebetriebes wird
gemäß § 13 Abs. 1 GewO bescheinigt.

Geldbetrag
2,-

100
100
100

Bis heute · still today



PROGRESS 500 - 500 001

Rasierhobel (2), glanzver-
chromt, in Faltschachtel mit
1 Probeklinge, Klingenregu-
lierung

*Double edge blade razor, (2),
chrome-plated, in cardboard
box, 1 blade included, adjust-
able blade system*

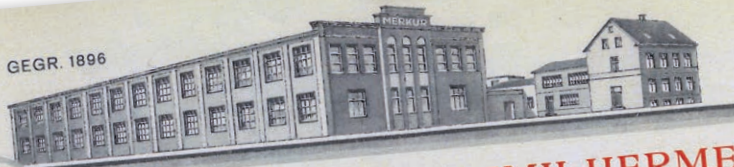


570 001

Rasierhobel 500 001, (2),
mit Klingenregulierung, in
Plastikettui mit 10 Klingen

*Razor 500 001, (2), with
adjustable blade system, in
plastic box with 10 blades*

GEGR. 1896



MERKUR-WERK EMIL HERMES

STAHLWARENFABRIK
SOLINGEN-MERSCHIED

POSTFACH 32



MERKUR

Abs. Merkur-Werk, 566 Solingen-Merscheid, Postfach 32

An den

Fachverband Schneidwaren-
fabrikanten e. V.

F. S. I.
16. JULI 1969



MERKUR
Solingen

Neu aufgestellt in Into the 90s

Im Januar 1996 übernimmt die Familie Kirschbaum mehrheitlich die Gesellschafteranteile und gründet die heute mehr als 25 Jahre bestehende **MERKUR Stahlwaren GmbH & Co. KG**. Das weltweite Vertriebsnetz und der boomende Markt für Herrenkosmetik und Nassrasur verhelfen dem Rasierhobel und der Marke **MERKUR** in den folgenden Jahren zu neuer Popularität.

*In January 1996, the Kirschbaum family acquires a majority shareholding and founds **MERKUR Stahlwaren GmbH & Co. KG**, which has now been in existence for more than 25 years. The worldwide distribution network and the booming market for men's cosmetics and wet shaving help the razor and the **MERKUR** brand gain new popularity in the following years.*

design
center
stuttgart

design
center
stuttgart

Das folgende Produkt wurde vom design center stuttgart des Landesgewerbeamts Baden-Württemberg durch die Aufnahme in die Deutsche Auswahl 1985 ausgezeichnet



Produkt: Rasierpinsel "Futur"
700er Serie
Hersteller: Merkur Stahlwaren
Wolfgang Hansemann
5650 Solingen 1
Designer: Fierus Design

Reuss
Dr. Karl Reuss, Präsident



die 90er

Typisch 90er:
Mit futuristischen Formen und kühler
Marmoroptik geht **MERKUR** mit der Zeit.

*Typically 90s:
With futuristic forms and a cool
marble look, **MERKUR** keeps up
with the times.*



Bis heute · still today

Auf neuen Wegen

New paths into the



23C - 23 001

Rasierhobel, (3), mit langem Griff, glanzverchromt, in Faltschachtel mit 1 Probeklinge

Double edge blade razor, (3), with long handle, chrome-plated, in cardbox, 1 blade included



Tradition bewährt
– Design modern

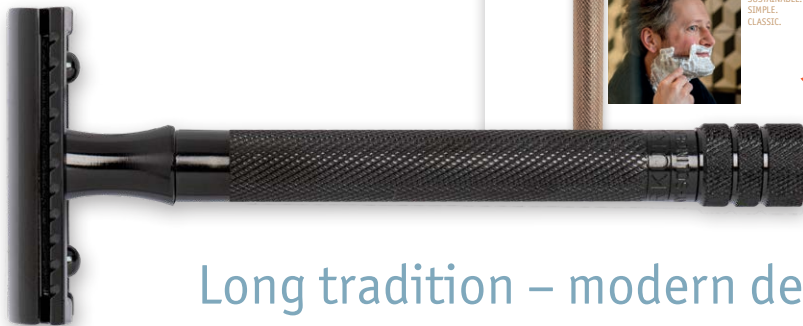
MERKUR
Solingen



in die Zukunft future

Der Geschäftsführer Ulrich Wiethoff hat gut 18 Jahre die Entwicklung der **MERKUR** Produkte geprägt. Er erwirbt in 2021 als Alleingesellschafter und Nachfolger der Familie Kirschbaum das Unternehmen. Im September 2022 folgt der Umzug zum neuen Standort an die Nordstraße 10 in 42719 Solingen.

*Managing Director Ulrich Wiethoff has shaped the development of **MERKUR** products for a good 18 years. He acquires the company in 2021 as sole shareholder and successor of the Kirschbaum family. The move to the new location at Nordstr. 10 in 42719 Solingen follows in September 2022.*



Long tradition – modern design

FOR LADIES AND GENTLEMEN

The **MERKUR** brand, established in Solingen for over 125 years, is renowned for creating sophisticated and high-quality double-edge razors made in Germany. The craftsmen take great care to ensure each razor is a masterpiece of metal, paying attention to detail and unparalleled craftsmanship.

SINCE 1896. SUSTAINABLE. SIMPLE. CLASSIC.

MERKUR STAHLWAREN
42719 SOLINGEN-GERMANY
www.merkur-razors.com

Bis heute · still today

FUTUR 700 – 700 002

Rasierer Futur 700 mit Duoclip und Klingeneinstellung, mattverchromt

Razor Futur 700 with Duoclip and adjustable blade system, chrome-plated matt



Die Klingenspalteinstellung des **MERKUR-FUTUR**-Systems für optimale Ergebnisse mit Seife, Creme oder Schaum

*The adjustable blade gap of the **MERKUR FUTUR** System for optimum results with soap, cream or foam*



MERKUR
Solingen

MERKUR Stahlwaren GmbH & Co. KG

Nordstr. 10
D-42719 Solingen
Germany

Phone: +(49) 212 230 32-0
E-mail: info@merkur-razors.com

www.merkur-razors.com



MERKUR
Solingen